

## 第28回埼玉放射線学術大会開催のご案内

公益社団法人埼玉県診療放射線技師会

会長 小 川 清

第28回埼玉放射線学術大会のご案内をさせていただきます。

昨今の医療現場におけるチーム医療推進が進められる中、今後、診療放射線技師の業務拡大が、さらに広がっていくと思われれます。これを受け、本年度の大会テーマは「業務拡大への期待と責務」と題し、開催する運びとなりました。このテーマに沿って、様々な大会企画も準備しております。

前回の第27回学術大会は、会員の皆様のご尽力もあり、過去最高の58演題が登録され開催いたしました。会場が手狭となりご不便をおかけしました。今回は、駅からのアクセスも良い、大宮ソニックシティに会場を移します。メイン会場の国際会議室を含め、市民ホール1～4も全面的に使用しますので、快適な環境にて学習ができることと存じます。

学術大会は、埼玉県診療放射線技師会における最大のイベント事業であり、多数の会員に出席をいただきたいと考えております。公私共々お忙しいと存じますが、ご参加の程、お願い申し上げます。

なおプログラム詳細につきましては、本会誌「埼玉放射線」もしくは、順次更新いたします埼玉県診療放射線技師会 Web サイトをご覧ください。

### 記

日 程：平成25年3月3日（日）

会 場：大宮ソニックシティ

〒330-0854 埼玉県さいたま市大宮区桜木町1丁目7-5

電話 048-647-4111

内 容：会員研究発表、大会セッション、県民公開講座、読影企画（乳腺・CT・胸部X線・MRI・US・上部消化管：終日開催）、テクニカルディスカッション、被ばく相談コーナー、特別講演、機器展示、その他企画あり（詳細はプログラムをご参照ください）

※本大会の発表後抄録は、データを電子化し、埼玉県診療放射線技師会の学術データベースに収録の上、Web上に公開する予定です。発表される方は、予めご了解下さい。

また会場内にて各種写真撮影を行います。これらが、会誌・webに掲載されることもありま

すので、併せてご了承ください。

問い合わせ：公益社団法人埼玉県診療放射線技師会 学術委員会 委員長 富田博信

電話 048-253-1551（埼玉県済生会川口総合病院）

# 第28回埼玉放射線学術大会

大会テーマ

## 業務拡大への期待と責務

- ・シンポジウム 「業務拡大」
- ・特別講演 「チーム医療に関して」  
講師：日本診療放射線技師会  
北村 善明 理事
- ・テクニカルディスカッション  
乳腺診療の一員となるために  
臓器別に考える～頭部領域～
- ・県民公開講座  
骨密度測定, 被ばく相談,  
頸動脈エコーからわかること
- ・リーディングコーナー  
胸部X線, CT, US, 乳腺  
上部消化管, MRI, etc...



開催日:平成25年3月3日(日)  
場所:大宮ソニックシティ  
住所:さいたま市大宮区桜木町  
1-7-5



主催  
公益社団法人  
埼玉県診療放射線技師会

# 県民公開講座

第28回埼玉放射線学術大会



## 『頸動脈エコーで何がわかるの?』

講師：田中 宏氏

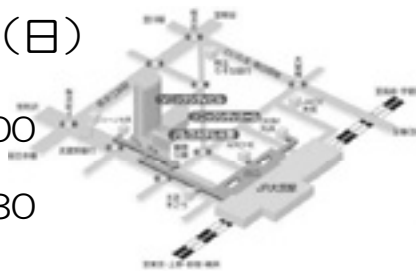
公益社団法人埼玉県診療放射線技師会 常務理事

### 入場無料 お気軽にお越し下さい!

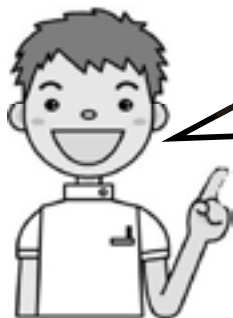
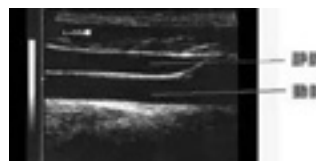
日時：平成25年3月3日(日)

第1回目：10:30～11:00

第2回目：15:00～15:30



会場：大宮ソニックシティ 市民ホール2  
〒330-8669埼玉県さいたま市大宮区桜木町1-7-5



当日は「骨密度測定」を無料で体験  
できます。



主催 公益社団法人埼玉県診療放射線技師会  
問い合わせ先 Tel 048-664-2728 (9:00～15:00)  
月～金(12:00～13:00および祝祭日を除く)

## 第28回埼玉放射線学術大会機器展示コーナー開催のお知らせ

公益社団法人埼玉県診療放射線技師会

会長 小 川 清

この度、例年通りに機器展示コーナーを開催する事が決定しました。

今大会は、大宮ソニックシティの市民ホールを利用し、前年度以上の規模を予定しています。展示内容は、放射線業務に関する機器および製品を対象としています。埼玉県内で開催される、診療放射線技師に関する催しの中では最大規模を誇るため、この機会を逃さないよう積極的な参加をお勧めします。自施設で使用していない製品に触れる事ができるチャンスでもあり、新たな可能性を見つけるだけでなく、参加した施設間での意見交換や、診療放射線技師としてユーザー側からの問題提起や新たな提案をし、医療技術向上へとつなげる場として活用するのも良いでしょう。

急速に進歩する医療業界においては、常に最新機器の情報や今後の動向を探ることが重要です。広い視野をもった業務遂行のため、ぜひ足をお運びいただき、今後における業務の糧となることを期待します。

### ●前年度学術大会 機器展示

- ・出展数：20社
- ・業種内訳：機器関連 11社  
製薬関連 9社

### ●すでに出展のご連絡を行っていただいた企業

(平成24年12月10日現在)

- 富士製薬工業株式会社
- 株式会社カイゲン
- 日本メジフィジックス株式会社
- 第一三共株式会社
- バイエル薬品株式会社
- 伏見製薬株式会社
- コニカミノルタヘルスケア株式会社



### ●出展企業の募集

本会では学術大会を演題発表の場としてのみならず、関係各社様との交流の場とも考えております。廉価な出展料でPRできるため、ぜひとも出展をご検討ください。要綱や申し込みフォームなどにつきましては、本会 Web サイトをご覧ください。

募集期間：平成24年11月10日～平成25年2月1日

URL：<http://www.sart.jp/>

## 平成24年度 認定試験開催のお知らせ

公益社団法人埼玉県診療放射線技師会  
会長 小川 清

本年度も第11回胸部認定試験、第12回上部消化管検査認定試験、第4回CT認定試験を同日に開催致します。詳細を以下に記しますので、奮ってご参加ください。受験の申し込みは、埼玉県診療放射線技師会のWEBサイトよりお願いします。

### プログラム

#### ① 第4回CT認定試験

9:00～	受付開始	
9:30～10:30	筆記試験	第3会議室
10:30～11:30	読影試験	第2会議室
11:30～12:30	物理特性試験	第1会議室

#### ② 第11回胸部認定試験

13:00～	受付開始	
13:30～14:30	筆記試験	第3会議室
14:30～15:30	読影試験	健診センター

#### ③ 第12回上部消化管認定試験

15:30～	受付開始	
16:00～17:00	筆記試験	第3会議室
17:00～18:00	読影試験	健診センター

### 記

※本年度認定講習会受講者につきましては試験の申し込みは必要ありません（無料）。

※CT認定試験の読影および物理特性試験を受験される方は、必ず各自ノートPCをご持参下さい。物理特性試験ではImage J、エクセル（フーリエ変換のアドイン済み）、実習で使用したエクセルシートを利用します。

日 程：平成25年2月24日（日）

場 所：さいたま赤十字病院 本館5階 会議室1～3、健診センター

住 所：〒338-8553 さいたま市中央区上落合 8-3-33

申込方法：本会 Web サイト（<http://www.sart.jp/member2005/>）コンテンツ→認定技師

申込期間：平成25年1月15日～2月16日

受 験 料：各認定試験共に 会 員 1000 円  
非会員 2000 円

問い合わせ：済生会川口総合病院 富田 博信 電 話：048-253-1551

E-mail：h-tomita@sart.jp

お 願 い：公共交通機関をご利用ください。

※駐車場は通常の駐車料金となります。無料駐車券の発行は行いません。

## 平成24年度 第12回上部消化管検査認定講習会のお知らせ

主催 公益社団法人埼玉県診療放射線技師会  
共催 埼玉消化管撮影研究会

本年度も上部消化管検査認定講習会を企画致しました。基礎から応用技術まで幅広く内容を構成しておりますので、初心者ばかりでなくベテランの方も奮ってご参加くださいますよう、よろしくお願い致します。多くの方の受講をお待ちしております。

### プログラム (敬称略)

① 平成24年12月9日(日)：上部消化管撮影 認定講習会  
終了しました。

② 平成25年1月20日(日)：埼玉消化管撮影研究会と合同開催

9:00～	受付開始	
9:30～10:20	上部消化管精密検査法	大森正司 (さいたま赤十字病院)
10:30～12:00	上部消化管 (読影法)	馬場保昌 (安房地域医療センター)
12:00～13:00	ランチョンセミナー	バリウムメーカー (予定)
13:00～14:30	上部消化管 (病理と画像)	大倉康男 (杏林大学病院 臨床病理部)
14:40～15:40	症例検討会	

③ 平成25年2月24日(日)

15:30～ 受付開始  
16:00～18:00 認定試験 (画像評価、筆記試験、読影試験)

### 第12回上部消化管検査認定講習会 日程の変更について

2012年11月号の埼玉県診療放射線技師会会誌にてご案内させていただいた、上部消化管検査講習会の日程についてですが、諸事情により変更をさせていただきます。ご理解の程、よろしくお願い致します。すでにお申込まされた方につきましては、多大なるご迷惑をお掛けしました事をお詫び申し上げます。

### 記

日 程：認定試験を受ける方は①と②の2日間受講することが条件となります。

場 所：① さいたま赤十字病院5階会議室  
② さいたま赤十字病院5階講堂  
③ さいたま赤十字病院5階会議室

受 講 料：1) 全課程受講および認定試験  
会員 5,000円 (非会員 10,000円)  
2) ①のみ受講を希望する場合  
会員 3,000円 (非会員 6,000円)  
3) 再認定受験のみ  
会員 1,000円 (非会員 2,000円)  
全て当日徴収となります。

定 員：30名程度。

申し込み：埼玉県診療放射線技師会 Web サイト <http://www.sart.jp/member2005/> コンテンツ→認定技師から

申込期間：平成24年8月13日～平成24年11月30日

連絡先：公益社団法人埼玉県診療放射線技師会 TEL：048-664-2728 FAX：048-664-2733

問い合わせ：さいたま市民医療センター 今出 克利 TEL：048-626-0011 (PHS：7725)

Mail：k-imade@sart.jp

以上

お 願 い：公共交通機関をご利用ください。

※駐車場は通常の駐車料金となります。無料駐車券の発行は行いません。

## 乳腺勉強会

主催 公益社団法人埼玉県診療放射線技師会

今回、マンモグラフィの被ばくに関して、基本的な知識を身に付けるという目的で乳腺勉強会を企画しました。

良質なマンモグラフィの情報を提供するだけでなく、受診者の被ばくに関する不安を取り除くのも私たち診療放射線技師の役割です。

さらに新たな試みとして、乳腺症例検討会にウルトラクイズ方式を取り入れました。主訴から診断、治療方針までの、一連の臨床を検討していく総合画像診断を経験していただきます。症例に対する選択肢はこちらであらかじめ用意します。同じ選択肢を選んだ方同士でグループを作り、この小グループごとにディスカッションをします。受講者の発表や発言はありませんのでご安心ください。スタッフが各グループの手伝いをさせていただきます。

これまでは一方的な座学でしたが、少人数でのディスカッション形式を採用することにより、大勢の前で発言や発表を行うことが苦手な方でも、気軽に参加できる企画とさせていただきました。

ぜひとも、お誘い合わせの上、ご参加ください。

---

### プログラム

---

- 12:30 受付
- 13:00～13:50 マンモグラフィの被ばく線量  
総合病院国保旭病院 五十嵐隆元
- 14:00～16:00 症例検討会 ウルトラクイズ方式

---

### 記

---

- 日 時：平成 25 年 2 月 3 日（日）
- 場 所：さいたま赤十字病院 5 階講堂  
埼玉県さいたま市中央区上落合 8 丁目 3-33
- 申し込み：不要
- 参加費：会員、非会員共に 2,000 円
- 問い合わせ：さいたま赤十字病院 尾形 智幸 t-ogata@sart.jp
- お 願 い：公共交通機関をご利用ください。  
※駐車場は通常の駐車料金となります。無料駐車券の発行は行いません。
-

## 第4回救急セミナーのお知らせ 1次救命処置を習得しよう

公益社団法人埼玉県診療放射線技師会

埼玉県診療放射線技師会では、昨年度に引き続き救急セミナーを企画致しました。第4回は「1次救命処置を習得しよう」をテーマに、実際に訓練用マネキンを使って1次救命処置（以下、BLS）であるCPRや、AEDを学んでいただく内容となっています。実技に使用するマネキンは、一人1体ご用意致しますので、参加者全員が、しっかりと技術を習得できると考えています。また本セミナーは日本救急医学会認定BLSコースに準じて行います。そのため受講された方には、規定の認定書を発行すると共に、日本救急撮影技師認定機構の定める、心肺蘇生法講習会を受講した事となります。

多数のご参加をお待ちしています。

---

### プログラム

---

14:00～ 受付

14:30～17:30 ミニアンを用いたBLS講習

講師 埼玉医科大学総合医療センター 高度救命救急センター

山内 一 先生

17:30～17:45 質疑応答

---

### 記

---

日 時：平成25年3月16日 14:00 受付開始

場 所：さいたま赤十字病院5階講堂

埼玉県さいたま市中央区上落合8丁目3-33

注意事項：実技中心の講習のため、男性女性とも動きやすい服装でお願いします。

特に女性の方は、スカート、ハイヒール、襟首の大きい服はご遠慮ください。

受講料：会員 6,000円（非会員 10,000円）（ポケットマスクを含む）

当日徴収します。

なおポケットマスクを持参される方は上記より1500円引かせていただきます。

定 員：24名（定員に達し次第締め切り）

実技講習のため、事前申し込みのみとさせていただきます。

連絡先：公益社団法人埼玉県診療放射線技師会 電話：048-664-2728 FAX：048-664-2733

申込方法：埼玉県診療放射線技師会 Web上の専用フォームからお申し込みいただくか、上尾中央総合病院 佐々木健 t-sasaki@sart.jp までメールにて直接お申し込みください。

※前号ではメールのみの申し込みでしたが、ホームページ上でも可能となりました。

問い合わせ：埼玉医科大学総合医療センター 中根 淳 電話：049-228-3508

お 願 い：公共交通機関をご利用ください。

※駐車場は通常の駐車料金となります。無料駐車券の発行は行いません。

---



## 第1回Freedセミナーのご案内

公益社団法人埼玉県診療放射線技師会

近年、医療分野においては、各職種の専門性を活かした、患者を中心としたチーム医療の推進が盛んに行われている。このような時代の中、我々診療放射線技師は診断に有用な画像の提供を行えるよう、疾患や各モダリティの特性を理解し、実行できるよう各施設においても様々な取り組みが行われている。しかし、チームの一員となるためのコミュニケーションスキルや、職種間の情報に関して多くを得られていないのが現状である。

その要因の一つとして『あたりまえ』の感覚が根付いていると考えられる。診療放射線技師としてだけでなく、医療に携わる社会人の一人として、次世代を担う世代が日頃の悩みを解消し、思いを共有する。それが『あたりまえ』の感覚から脱却し、もう一步踏み出した行動ができるための第一歩であると考え、施設を超えた同世代の技師が意見交換し、診療放射線技術だけではなく+αの成長、ひいては未来の診療放射線技師像を語り合うための場所として、Freedセミナーを開催する運びとなりました。ぜひご参加下さい。

### 記

日 時：平成 25 年 3 月 23 日（土曜日） 14：30～17：30  
 場 所：上尾中央総合病院 F館 4階講義室  
 内 容：14：30～16：30 ワールドカフェ方式を使った討論会  
 16：30～17：30 「人材育成について」  
 上尾中央総合病院 佐々木 健

対 象：経験年数 10 年前後または施設の中堅診療放射線技師  
 受 講 料：会員、非会員共に 2000 円  
 定 員：28 名（先着順）+オブザーバー数名

申込方法：ホームページ上の専用フォームよりお申し込み下さい。

備 考：セミナー終了後、懇親会を予定しています。

問い合わせ：上尾中央総合病院 放射線技術科 佐々木 健

Mail:t-sasaki@sart.jp 電話：048-773-1111

お 願 い：公共交通機関をご利用ください。

※駐車場は通常の駐車料金となります。無料駐車券の発行は行いません。